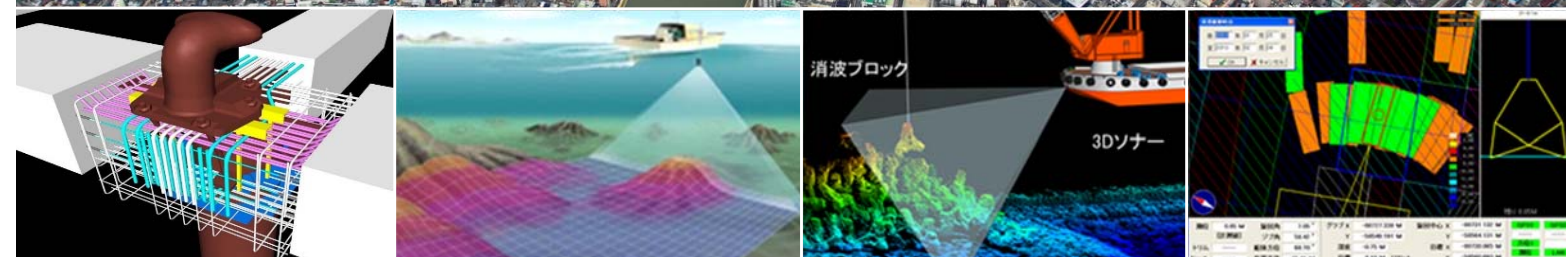


第20回 新潟技調講演会



開催日時・会場

日時 令和元年9月26日(木)
13:30~15:00

会場 新潟市民プラザ (NEXT21 6階)
新潟市中央区西堀通六番町866

プログラム

13:00 開場

13:30 開会

13:35 挨拶

新潟港湾空港技術調査事務所長 高橋 亨

13:40 基調講演

「港湾分野におけるi-Constructionの動向」
国土技術政策総合研究所 井山 繁 氏

14:20 報告

- ・「社会的ニーズに配慮した港湾業務艇の設計と建造」
新潟港湾空港技術調査事務所 岡元 渉
- ・「埋立護岸における吸い出し防止対策に関する研究」
新潟港湾空港技術調査事務所 百海 郁弥

15:00 閉会

基調講演

「港湾分野における i-Constructionの動向」

国土交通省が推進するi-Constructionについて、港湾分野におけるICT浚渫工、栈橋CIM等の取組の現状、効果、課題等について紹介します。

講師プロフィール



いやま しげる
講師：井山 繁 氏

国土交通省
国土技術政策総合研究所 港湾研究部
港湾施工システム・保全研究室 室長

略歴：平成11年運輸省入省。
国土交通省中部地方整備局、
海事局、内閣官房、国土交通
省航空局等を経て現職。



新潟港湾空港技術調査事務所の役割 未来へ導く確かな技術

〈未来に向かう技術開発〉

- ▶ 港や海岸などの環境を守るための技術開発
- ▶ コスト縮減につながる新設計手法の確立
- ▶ 港などの構造物保全のための技術開発

〈港の安全のために〉

- ▶ 航行安全・海洋環境保全のための作業船の整備
- ▶ 安全施工のための技術開発

〈人々の暮らしのために〉

- ▶ 人々の暮らしを支える物流拠点となる港などの設計
- ▶ だれもが使いやすく、安全で親しまれる公共施設の設計

〈海を知るために〉

- ▶ 港の整備に必要な波などのデータベースの管理・活用
- ▶ 波や港の構造物などに関する調査・実験

アクセス



バス

JR新潟駅万代口
(北口)駅前バス
ターミナルより萬代
橋ライン、浜浦町線、
信濃町線、鳥屋野線、
有明線、西小針線で
「古町」下車徒歩1
分

お車

新潟バイパス桜木I
Cより約15分

申込み方法

定員：300名(先着順)

〆切：9月17日(火)必着

申し込み：FAX・はがき・Mailのいずれかで、
申込用紙の内容をご送付願います。

●住所：〒951-8011

新潟市中央区入船町4丁目3778番地

●FAX：025-227-1205

●Mail：pa.hrr-gichoinfo@mlit.go.jp

問い合わせ先：新潟港湾空港技術調査事務所 調査課

TEL:025-222-6115(代)

第20回 新潟技調講演会 申込用紙

FAX・はがき・Mailのいずれかでご送付願います。

ふりがな 氏名	住所または所属会社名	電話番号
	〒	
	〒	
	〒	
	〒	
	〒	

(個人情報は、本講演会の開催目的以外には使用しません。)

FAX：025-227-1205

Mail：pa.hrr-gichoinfo@mlit.go.jp